

**Consensa RENTAL AG**

**Innovative lifting**

# **MAEDA CC 1908S-1**



**Consensa RENTAL SA**

**Biberenzelgli 25, 3210 Kerzers**

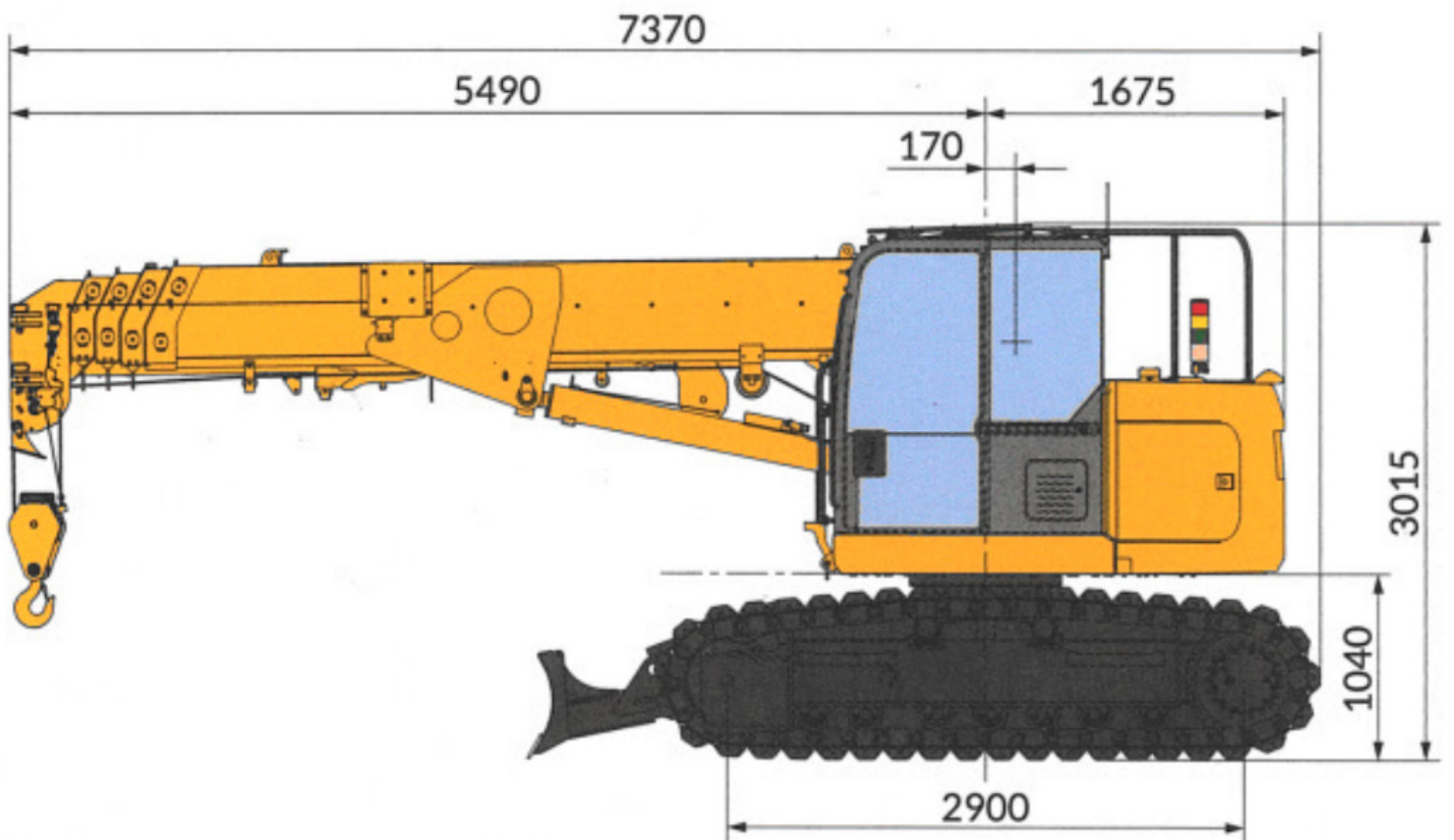
**Tél 026 670 48 40 | [info@consensa.ch](mailto:info@consensa.ch) | [www.consensa.ch](http://www.consensa.ch)**

# Maeda CC 1908S-1

**un nouveau standard pour les grues sur chenilles compactes!**

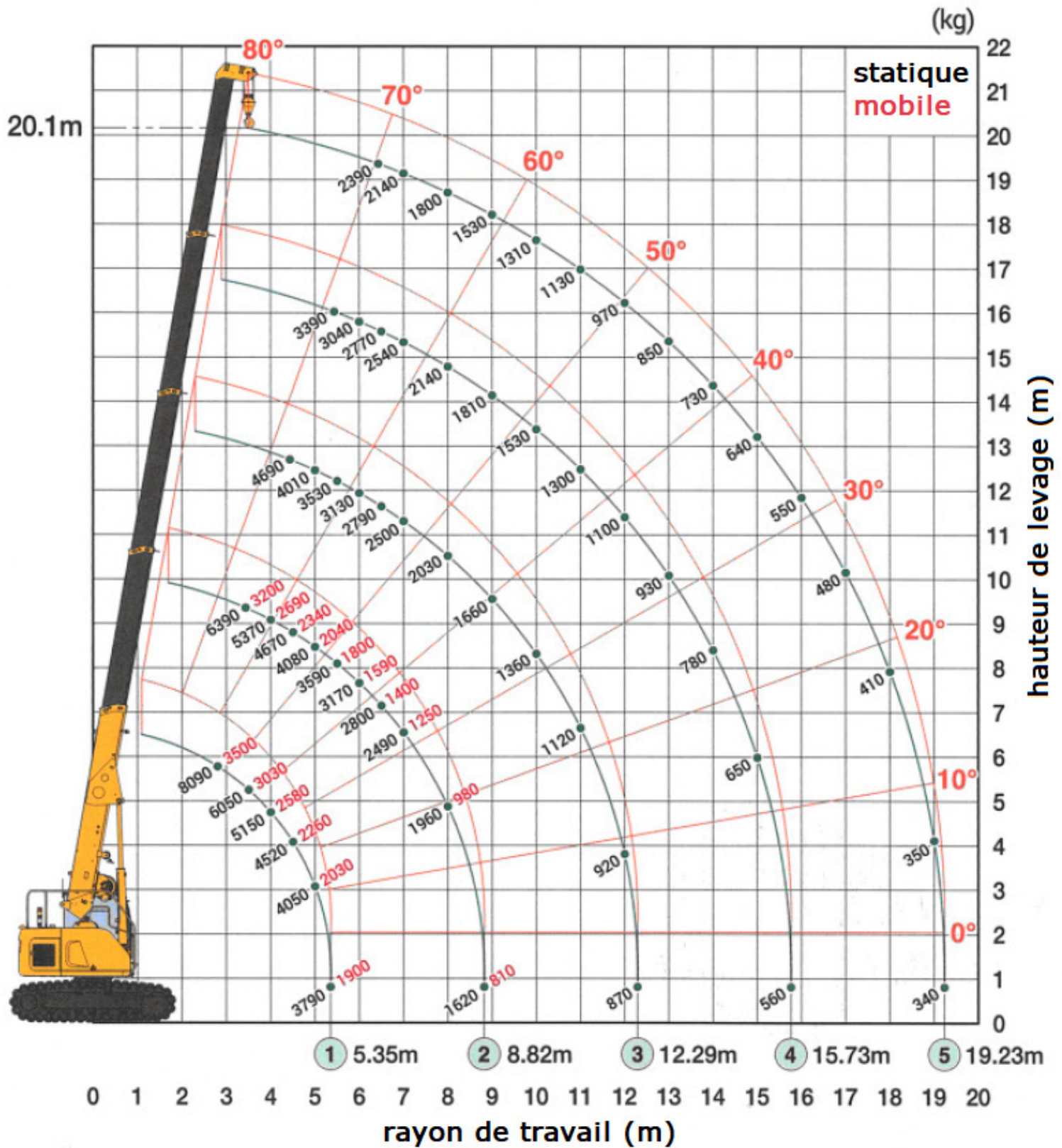
<b>hauteur maximale sous crochet:</b>	<b>20.10m</b>
<b>capacité de charge maximale:</b>	<b>8'100 kg à 2.80m de déport</b>
<b>portée latérale maximale:</b>	<b>19.23m</b>
<b>capacité à portée latérale max.:</b>	<b>340 kg</b>
<b>rayon de rotation arrière:</b>	<b>1.67m</b>

- mobile avec charge jusqu'à 3'500 kg
- moteur Stage V du fournisseur Yanmar
- écran tactile 10"
- limitation de la tourelle programmable
- en option équipé avec flèche hydraulique 1.5t (hauteur max. 26.00m)
- télécommande pour le mode travail et conduite





# capacité de charge *statique / mobile*



# **fiches technique:**

<b>moteur:</b>	<b>Yanmar 4TNV98CT-L2VMB Stage V</b>
<b>puissance:</b>	<b>71.1 CV (52.3 kW)</b>
<b>longueur de flèche:</b>	<b>5.52 - 19.40 m (5 sections)</b>
<b>tourelle:</b>	<b>360° continue</b>
<b>châssis:</b>	<b>chenilles en acier avec patins en caoutchouc 2.900 x 0.500m</b>
<b>vitesse:</b>	<b>0-2.5km/h (lentement) 0-4.5km/h (rapidement)</b>
<b>pente franchissable:</b>	<b>20°</b>
<b>réservoir carburant:</b>	<b>150 litres</b>
<b>pression en sol:</b>	<b>0.67 kgf/cm<sup>2</sup></b>
<b>dimensions de trsp.:</b>	<b>7.370m x 2.490m x 3.015m</b>
<b>poids:</b>	<b>19'400 kg</b>

**systeme de caméra 360° „surround-view“ , limitation de la zone de travail, moufle à crochet 6-/4-/2-brins, crochet pour le travail avec un brin, enregistreur de données**

